



# 회사 소개서



CONTENTS

# 목차

개요

주요서비스

차별점

## COMPANY

# 정혜밸류파트너스

정혜밸류파트너스는, 기업의 현재 구조와 사업 환경을 진단하고, 실행 가능한 전략을 통해 기업의 가치를 높이 밸류업(Value-up) 전문 파트너입니다.

당사는 중국과 한국에 자회사를 보유하고 있으며, 양국 비즈니스를 통해, 양국의 시장과 제도를 이해하는 파트너입니다. 중국 고객이 한국에서 IP, 사업 협력, 투자 및 기업 연계를 안정적으로 추진할 수 있도록 지원합니다.

단순한 자문이나 중개가 아닌 기업의 현재 상황을 기준으로 실행 가능한 구조를 설계하고 지속 가능한 성장을 함께 만들어갑니다.





ORGANIZATIONAL CHART

조직 구성도



정혜밸류파트너스 & 정혜국제특허사무소

## 조직도



WORK ENVIRONMENT

# 회사 내부 사진



회사 입구 외관



내부사진1



내부사진2



내부사진3



내부 사진4



회의실 내부

CONTENTS

# 주요서비스

개요

주요 서비스

차별점

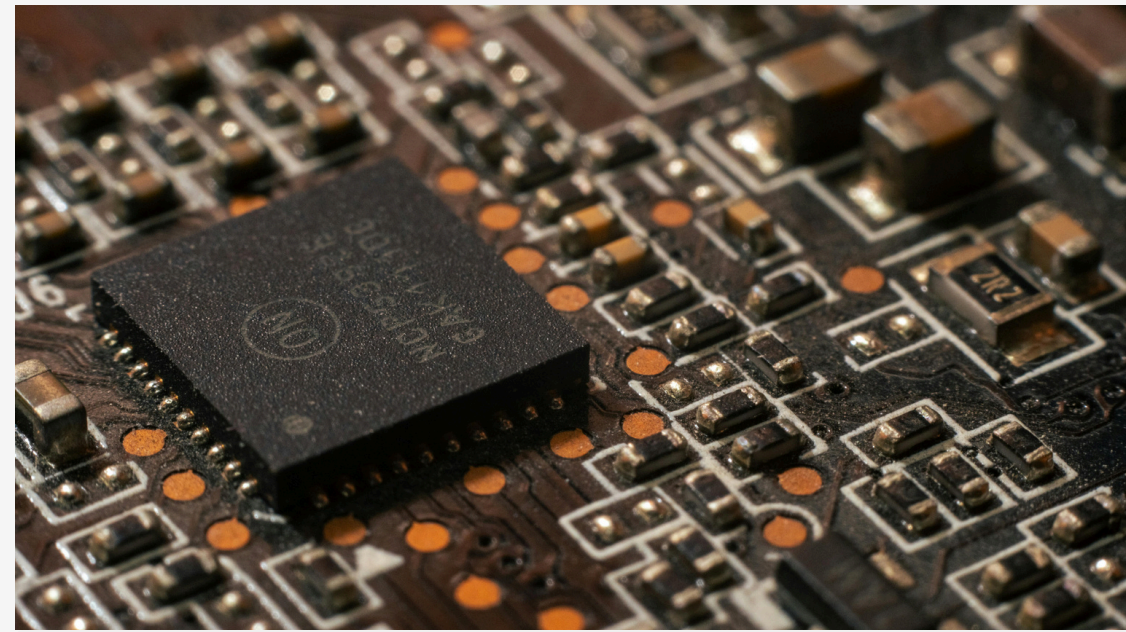
# 기업 인증



### 벤처기업 인증

기술력과 성장성을 갖춘 기업에게 부여되는 인증. 연구개발 중심 기업임을 공식적으로 인정받는 제도

- 세제 감면 및 정부지원사업 가점
- 정책자금·투자유치 시 신뢰도 상승
- 기술 기반 스타트업 및 성장기업 대상



### 메인비즈인증

경영혁신 역량을 갖춘 중소기업을 대상으로 하는 인증으로, 비기술 분야의 경쟁력과 경영 안정성을 평가

- 정책자금 및 금융 우대
- 공공기관 사업 참여 시 가점
- 안정적 운영 기반 기업 대상



### 이노비즈 인증

기술 혁신 역량을 보유한 중소기업을 인증하는 제도로, 기술 경쟁력과 연구개발 성과를 중점 평가합니다.

- R&D 지원사업 및 자금 우대
- 기술력 기반 기업 이미지 강화
- 제조·기술 중심 기업 대상

# 기업 인증



## 연구소 설립 및 사후 관리

연구개발 전담조직으로 인정받는 제도로,  
세제 혜택과 정부 R&D 참여 자격 확보

- 설립 요건 검토 및 서류 준비
- 신고·등록 대행 및 인증 획득 지원
- 변경신고, 실태조사 대응 등 사후관리 지원



## ISO 인증

ISO 인증은 국제표준화기구 기준에 따  
른 품질·환경·안전 등 경영시스템의  
국제 인증 제도

- 인증 요건 진단 및 구축 컨설팅
- 내부 프로세스 정비 및 문서화 지원
- 심사 대응 및 사후 유지관리 지원

# 기업 지원



### 사회적 기업 인증

사회적 가치 실현과 영업 활동을 동시에 수행하는 기업을 대상으로 하는 인증제도

- 인증요건 진단 및 사업구조 정비
- 신청 서류 준비 및 절차 대행
- 현장 실사 및 사후 관리 대응 지원



### 여성기업 인증

여성 대표가 실질적으로 경영하는 기업 임을 공식 인정하는 제도

- 지분·경영 구조 사전 검토
- 확인서 발급 신청 및 서류 대행
- 갱신 및 사후 점검 대응 지원



### 재난 안전 인증

재난 예방 및 안전관리와 관련된 제품의 성능과 품질을 검증하는 인증 제도

- 인증 가능성 사전 진단
- 시험·평가 준비 및 서류 대응
- 인증 심사 및 유지관리 지원

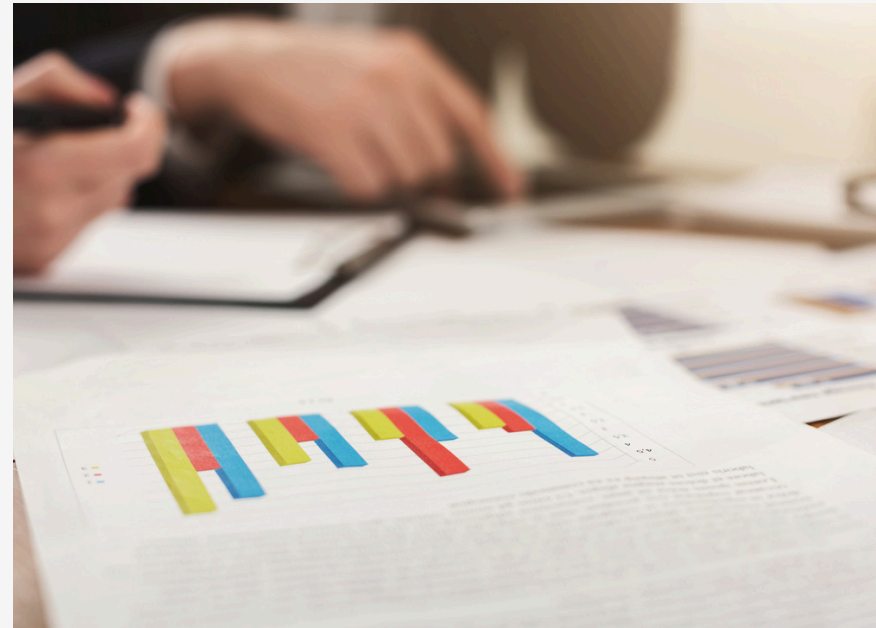
# 기타 통합 지원



### R&D 및 지원사업 지원

정부·지자체의 연구개발 및 기업지원 사업에 참여하여 자금 확보와 기술 경쟁력을 강화하는 전략 지원 서비스

- 사업 적합성 진단 및 과제 기획
- 사업계획서 작성 및 신청 대응
- 협약·정산·사후관리까지 전 과정 지원



### 회사소개서 기획 및 작성

기업의 비전, 핵심역량, 사업구조를 전략적으로 정리하여 대외 신뢰도와 설득력을 높이는 공식 소개 자료

- 기업 포지셔닝 및 구조 정리
- 스토리라인 기획 및 콘텐츠 구성
- 투자·입찰·영업 목적 맞춤 제작



### IR 기획 및 작성

투자자 관점에서 기업의 성장성과 수익모델을 설계하여 투자 유치를 위한 전략적 발표자료 제작

- 사업모델 및 재무 구조 정리
- 투자 스토리라인 및 피치덱 구성
- 발표 전략 및 질의응답 대응 설계



### 기술자금 및 투자 유치

기술 기반 기업의 성장 단계에 맞는 자금 조달 전략 수립, 정책자금·보증·민간투자 연계 지원

- 기업 진단 및 자금 조달 전략 수립
- 정책자금·보증기관 연계 지원
- 투자기관 매칭 및 후속 관리 지원

# 엑셀러레이터 및 중국 비즈니스 지원



엑셀러레이터

초기 기업의 성장 단계에 맞춰 정부 지원사업 연계와 투자 유치를 지원하는 성장 가속 프로그램

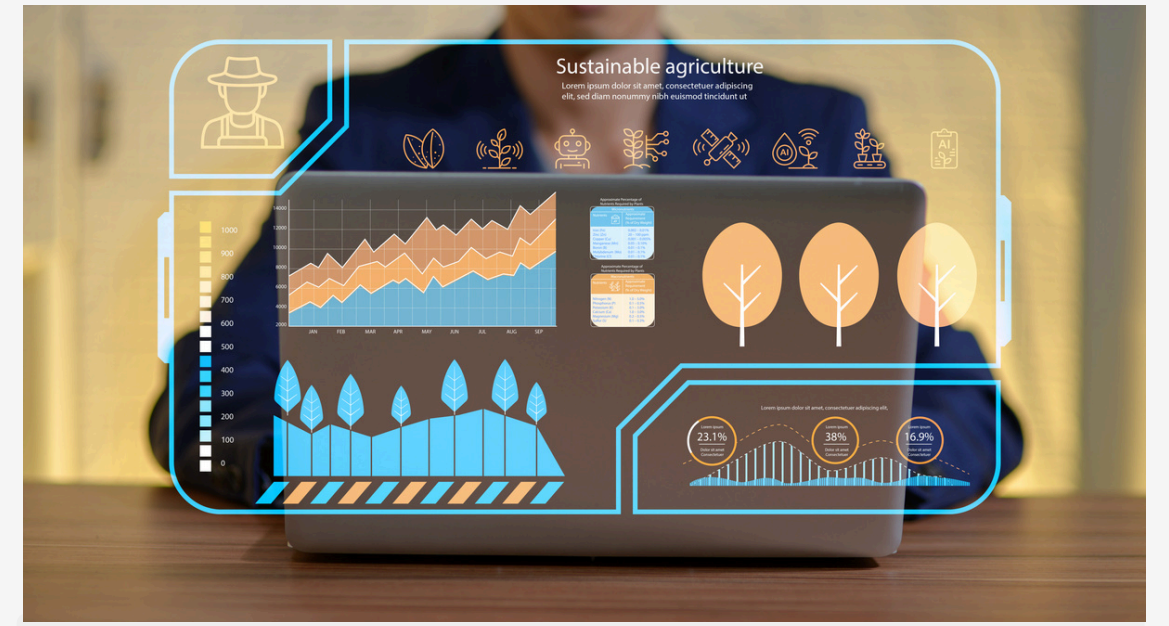
- 중기부 엑셀러레이터 신청 컨설팅
- 초기 기업 육성 전략 수립
- 초기 투자 연계 및 성장 로드맵 설계



중국 비즈니스 지원

중국 시장 진출 및 사업 확장을 위한 법인 설립부터 IP·인증까지 전 과정 실무 지원 서비스

- 중국 법인 설립 및 행정 절차 지원
- 중국 IP 출원 및 인증 대응
- 한국 수입 지원 (KC·UDI 인증 연계)



복합 프로젝트 통합 지원

기술·자금·IP가 결합된 프로젝트를 전략적으로 기획하고 통합 관리하는 원스톱 솔루션 서비스

- 가치평가 기반 연골·투자 구조 설계
- 기술 사업화 및 세무 자문 컨설팅
- 특허 및 기술가치평가 지원

CONTENTS

# 차별점

개요

주요 서비스

차별점

#### KEYWORD

## 정혜밸류파트너스 핵심 키워드

네트워크  
확장

#### 산업별 파트너 네트워크

제조·화장품·의료기기·반도체 등 다양한 산업의 고객사 및 파트너와 협업 중개하며, 국내를 넘어 중국 진출 또한 최적의 비즈니스 연결을 제공합니다.

실행력

#### 내부 전담 실행 체계

외주에 의존하지 않고, 내부 전담 인력이 직접 수행합니다. 간결한 프로세스로 지연 없이 신속하게 대응합니다.

전문성

#### 실무 중심 전문성

풍부한 실무 경험을 갖춘 전문 변리사 및 석사출신의 스태프가 출원부터 권리화, 전략 수립까지 직접 담당합니다.

IT 플랫폼

#### 자체 IT 관리 시스템

자체 개발한 플랫폼을 기초로, 업무 프로세스와 회사 운영을 구축하여, 신속하고 정확한 업무를 제공하고자 노력합니다.

# 국경을 넘어 확장되는 네트워크

우리는 제조·화장품·의료기기·바이오 등 다양한 산업군의 고객사와 지속적으로 거래하고 있습니다.

특히 중국 현지 변리사와 실무 협력 체계를 구축하고 있으며, 중국 자회사 설립을 통해 한·중 간 네트워크를 구조적으로 확장했습니다. 연결을 넘어, 실제 업무가 작동하는 협력 구조를 만듭니다.

## 국경을 넘어 확장할 수 있는 이유

### 중국 자회사 기반 실무 운영



중국법인 자회사를 통해 현지와 직접 연결되는 안정적인 한·중 협업 구조 운영

### 중국 변리사 및 유통 협력 네트워크



유통 관계자와의 긴밀한 협력 체계를 기반으로 유통·무역까지 안정적으로 통합 지원

### 사업 전반으로 확장된 고객 네트워크



인증, 무역, 사업화까지 다양한 산업군 고객과의 실질적 협업 경험을 보유

## 체계적인 조직에서 완성되는 실행력

우리는 외주에 의존하지 않습니다. 각 분야별 전문 인력이 내부에 상주하며 직접 업무를 수행한다는 점에서 타 회사와 큰 차이를 보이며, 인증, 자금, 프로젝트 관리까지 분야별 역할이 명확히 구분되어 있습니다.

체계적으로 구축된 내부 조직 구조를 기반으로 업무 누락 없이 꼼꼼하게 관리되며, 다수의 프로젝트를 동시에 소화할 수 있는 안정적인 업무 처리 역량을 갖추고 있습니다. 조직의 구조가 곧 실행의 완성도를 결정합니다.

### 실행력을 뒷받침하는 조직 구조



#### 분야별 전문 인력 상주 체계

외주가 아닌 내부 인력이 직접 수행하는 구조로 운영



#### 업무 프로세스 표준화 시스템

업무 흐름이 분야별로 체계화되어 누락과 지연을 최소화



#### 동시 프로젝트 소화 역량

여러 프로젝트를 병행하며 수행할 수 있는 조직적 업무 처리 기반 구조

# 실무 중심으로 이루어진 전문성

전문성은 내부 인력이 반복적으로 수행해온 실무 경험 속에서 형성됩니다. 이공계 학·석사 출신 전문 인력이 기술 이해를 바탕으로 업무를 수행하며, 프로젝트 경험은 조직 내부에 축적되어 구조화됩니다.

국내 수행 경험을 기반으로 중국 IP 업무까지 확장하였으며, 이는 해외 법인 설립으로 이어지는 실행력으로 발전했습니다. 개인의 경력을 넘어, 실무 경험이 조직의 시스템과 확장 전략으로 연결되는 구조를 갖추고 있습니다.

## 전문성을 구성하는 기반



### 이공계 학·석사 출신 인력 구성

전공 중심의 전문 인력이 기술 분야별 업무 수행. 반도체·기계·화학·IT 등 고난도 기술 영역 대응



### 축적된 실무 수행 경험

- 2017년 - 기업 컨설팅 및 인증 업무 수행
- 2018년 - 중국 IP 업무 개시
- 2025년 - 중국 자회사 설립
- 2026년 - 위해·심천(특허), 해양시(무역) 법인 설립

인력 역량이 해외 확장으로 연결된  
실무 기반 조직

## IT 플랫폼 기반 운영 체계

당사는 자체 개발한 IT 관리 시스템을 기반으로 업무 프로세스와 회사 운영 구조를 설계하고 있습니다.

단순한 관리 도구가 아닌, 실무 흐름을 체계화하는 플랫폼을 통해 신속성과 정확성을 동시에 확보하는 것을 목표로 합니다. 현재 반도체 기업의 내부 업무 효율성과 보안 강화를 위한 전용 시스템 플랫폼을 개발·운영하고 있으며, 고객사의 요구에 맞춘 맞춤형 구조로 확장하고 있습니다.

### IT 플랫폼이 만드는 차별화

#### 자체 IT 관리 시스템 구축



업무 수행에 필요한 전 과정을 통합 관리할 수 있도록 자체 개발한 IT 플랫폼을 기반으로 운영

#### 프로세스 기반 업무 체계



업무 단계를 체계적으로 구조화하여 누락과 지연을 최소화하는 운영 방식 구축

#### 고객 맞춤형 시스템 확장 역량



반도체 기업의 내부 업무 효율과 보안 강화를 위한 전용 시스템을 개발·운영한 경험 보유

## CONTACT

# 연락처 안내



**이메일**  
info@jhip.kr



**웹사이트**  
www.jhv.kr



**연락처**  
1661-2374





**감사합니다**

[www.jhv.kr](http://www.jhv.kr)